



# MANUAL DE INSTALAÇÃO E MANUTENÇÃO

## VENTILADORES E CLIMATIZADORES

### MODELO VU

Ventilador com suporte em forma de U, para fixação em estrutura metálica ou de madeira.

Nesta modalidade, o ventilador depois de fixado, pode ser ajustado manualmente para os lados e para cima/baixo.

#### ÍTENS POR EMBALAGEM

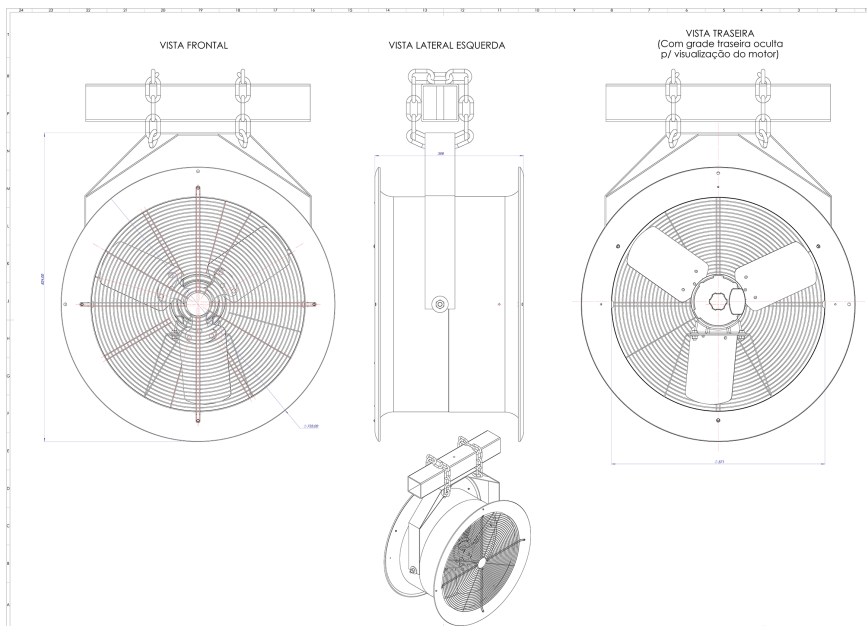
- 1 ventilador
- 1 suporte em forma de U
- 2 porcas travante 1/2"
- 2 porcas simples 1/2"
- 4 arruelas lisas

#### MONTAGEM

- 1 - Remover o ventilador da embalagem e a proteção plástica que envolve a aba.
- 2 - Rosquear as porcas simples na barra rosqueada lateral do ventilador e colocar a arruela lisa, repetir o procedimento em ambos os lados
- 3 - Certifique-se que a base do motor esteja virada para baixo em sentido ao chão.
- 4 - Segure o suporte "U" pelas pontas e force para que as abas se abram de modo que consiga passar pelo corpo do ventilador e encaixar-se nos parafusos laterais.
- 5 - Colocar a outra arruela lisa.
- 6 - Por último rosquear a porca travante.
- 7 - Içar o ventilador até a estrutura desejada e fixar o suporte em U com correntes ou cabos de aço (correntes de elos de aço de 8 a 12 mm, para prender, utilizar parafuso e porca M6). As correntes, cabos de aço e presilhas não acompanham o ventilador.
- 8 - Antes de ligar na rede elétrica verifique a tensão.

Seguir o esquema de montagem abaixo:

**NOTA:** O SUPORTE DO MOTOR DEVE ESTAR SEMPRE NO LADO DE BAIXO



A Envetherm revolucionou o mercado de ventilação industrial, à mais de 20 anos, quando deu início a produção dos VENTILADORES AXIAIS SUPER TURBO, utilizando estudos aero dinâmicos aliados as mais avançadas tecnologias de movimentos de massa de ar.

Visando atender o mercado exigente da indústria em geral, disponibilizamos os produtos mais confiáveis no mercado em sua categoria. Com design arrojado, aliado ao baixo consumo de energia e níveis de ruídos, obedecem as normas NBR 10151 e 152 da ABNT.

**R. Herwis, 365 - Vila Ema - São Paulo - SP, 03279-000**

**E-mail: vendas@envetherm.com**

**Telefone: (11) 2966-7878 / 94793-2600**

**Segunda à quinta: 07:30 às 17:30**

**Sexta: 07:30 às 16:30**

**www.envetherm.com**